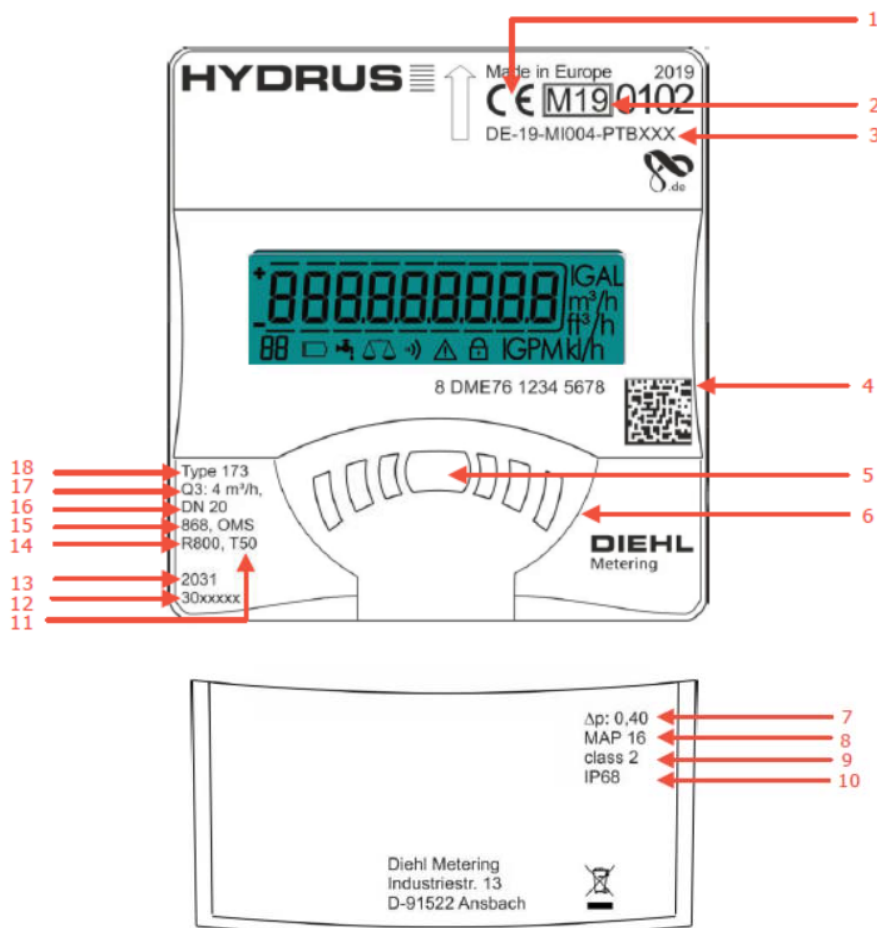


Kurzbedienungsanleitung Ultraschallwasserzähler Hydrus 2.0

HYDRUS 2.0 ist ein statischer Ultraschall-Wasserzähler, der nach den Normen EN 14154, ISO 4064 und OIML R49 zugelassen ist. Er verfügt über eine Zertifizierung gemäß der Messgeräte-richtlinie (MID) und erfüllt die Hygienevorschriften für Materialien, die mit Wasser in Berührung kommen. Es handelt sich um ein zertifiziertes Präzisionsmessgerät für Abrechnungszwecke, das mit Vorsicht behandelt werden muss.



Beschriftung



1	CE-Kennzeichnung	10	Schutzklasse
2	Jahr der Konformitätserklärung	11	Temperaturklasse
3	Art der Prüfbescheinigungsnummer	12	Artikelnummer des Produkts
4	Seriennummer & QR-Code des Messgeräts	13	Batterielebensdauer
5	Optischer Taster	14	Dynamikbereich
6	Positionierungshilfe für Optokopf	15	Kommunikationsschnittstellen
7	Druckverlustklasse	16	Nenndurchmesser
8	Maximal zulässiger Druck	17	Dauerdurchfluss
9	Metrologische Klasse	18	Typ

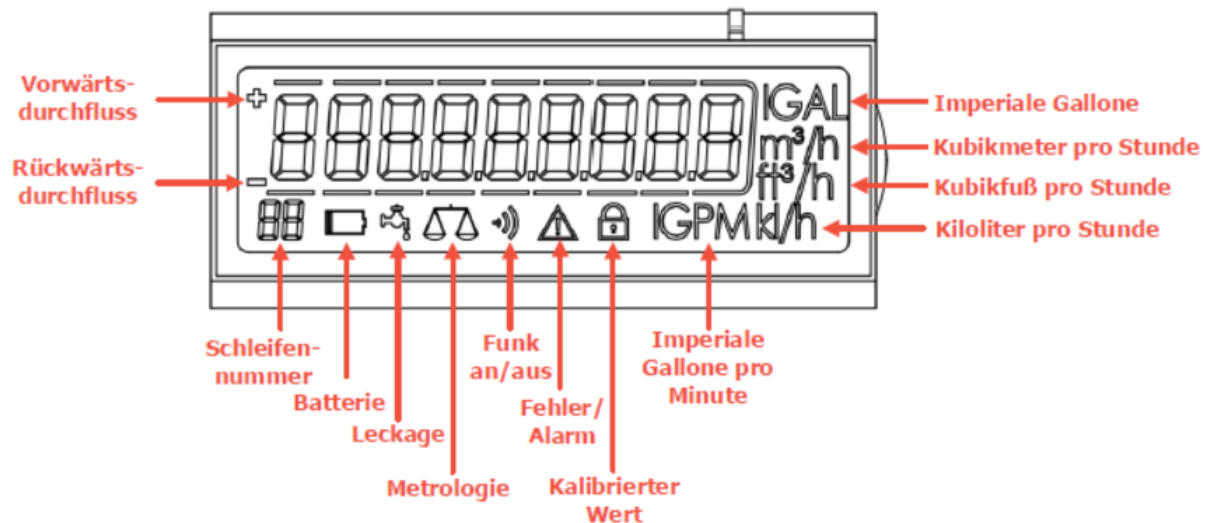
Anzeige

Die vom Zähler erzeugten Daten können auf verschiedenen, in Schleifen angeordneten Anzeigen mit Systeminformationen (z. B. Durchfluss, Volumen, Datum, Stichtagsdatum, Medientemperatur) abgelesen werden. Die Schleifen sind mit 01 bis 09 nummeriert.

Mithilfe des optischen Tasters auf dem vorderen Bedienfeld kann durch die einzelnen Schleifen gewechselt werden.

Um die Lebensdauer der Batterie zu verlängern, schaltet der Zähler nach 4 Minuten Inaktivität automatisch in den Energiesparmodus. Durch Drücken der optischen Taste wird die Anzeige wieder aktiviert.

Nach der Aktivierung wird zunächst eine Prüfung der Anzeige durchgeführt (d. h. alle Symbole auf der Anzeige werden kurz ein- und ausgeschaltet) und anschließend das Gesamtvolumen angezeigt. Dies wird mindestens 10 Sekunden lang auf der Anzeige angezeigt (auch wenn die optische Taste gedrückt wird). Anschließend kann mithilfe der optischen Taste die Anzeigeschleife gewählt werden.



Hinweis: Aufgrund der Überprüfungen beim Hersteller haben Zähler in der Regel einen geringen Startwert von $0,2 m^3$. Dies wird bei der Verbrauchsabrechnung berücksichtigt.

Kontakt und Beratung:

Stadtwerke Passau GmbH
Regensburger Straße 29
94036 Passau

Telefon 0851 560-292
www.stadtwerke-passau.de